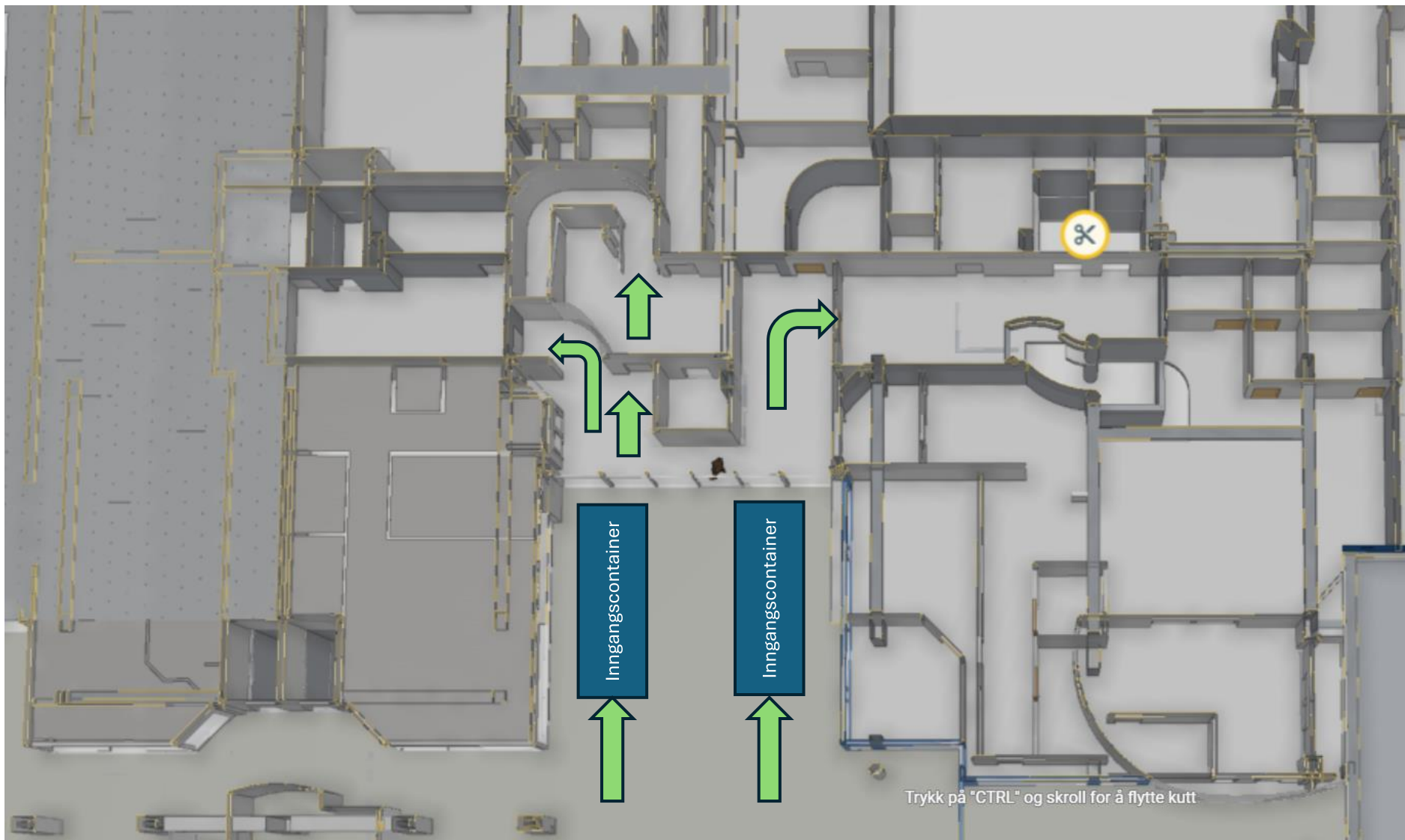


Fase 1 oppstart uke 2

Gangscontainer for å sikre adkomst til bygget under demontering og montering av nytt glass tak. Plasseres ut: Start uke 2 2026

Inngang/utgang gående



Fase 2 oppstart uke 3

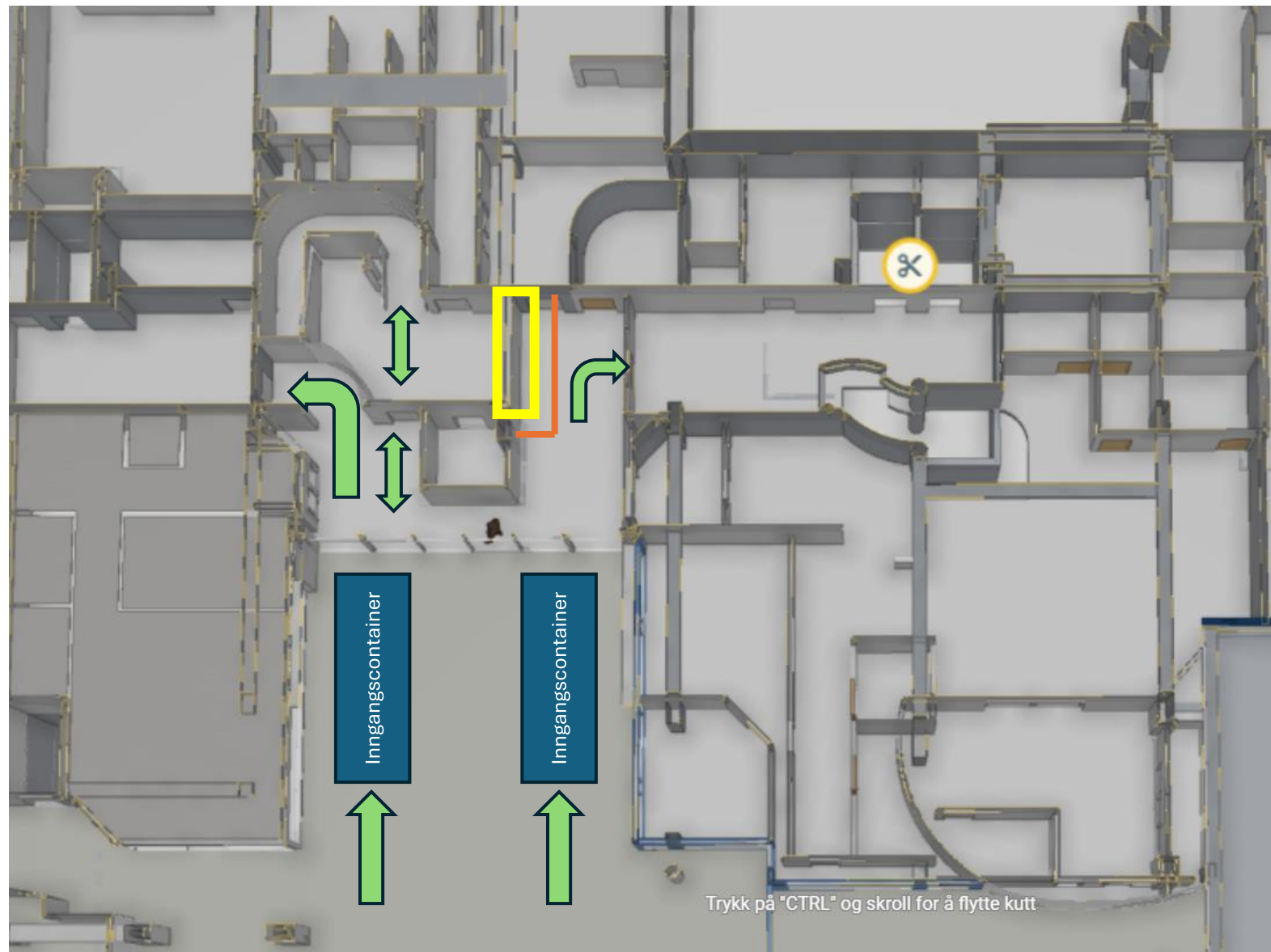


Inngang/utgang gående

Prov vegg for rivning av
lecavegg. Utføres uke 2
2026. Vegg rives når
lecavegg er kappet ned og
prov vegg bygget



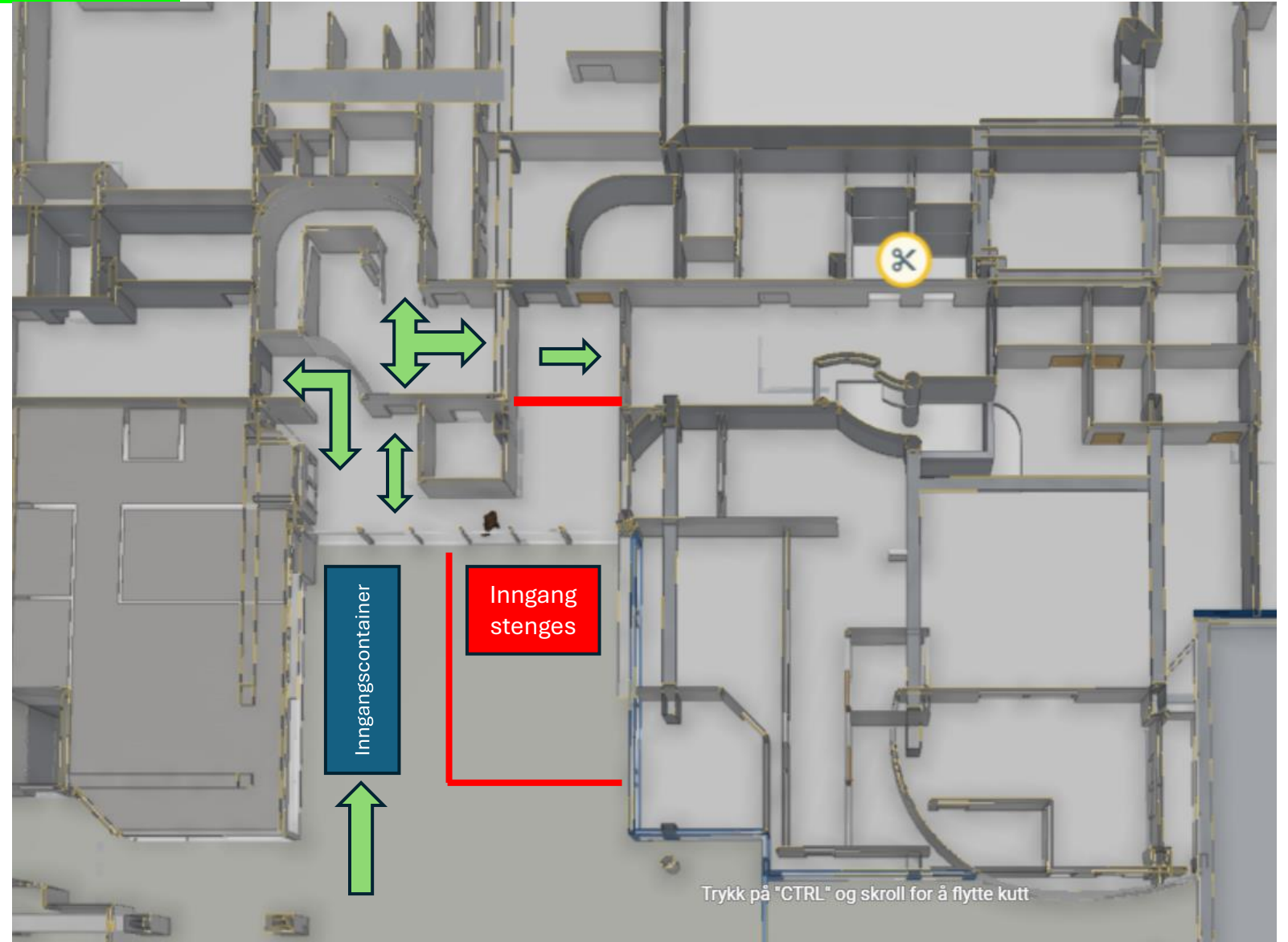
Lecavegg rives, prov vegg
bygges og monteres prov.
dør Utføres: uke 3 2026



Fase 3 oppstart uke 4



Inngang/utgang gående



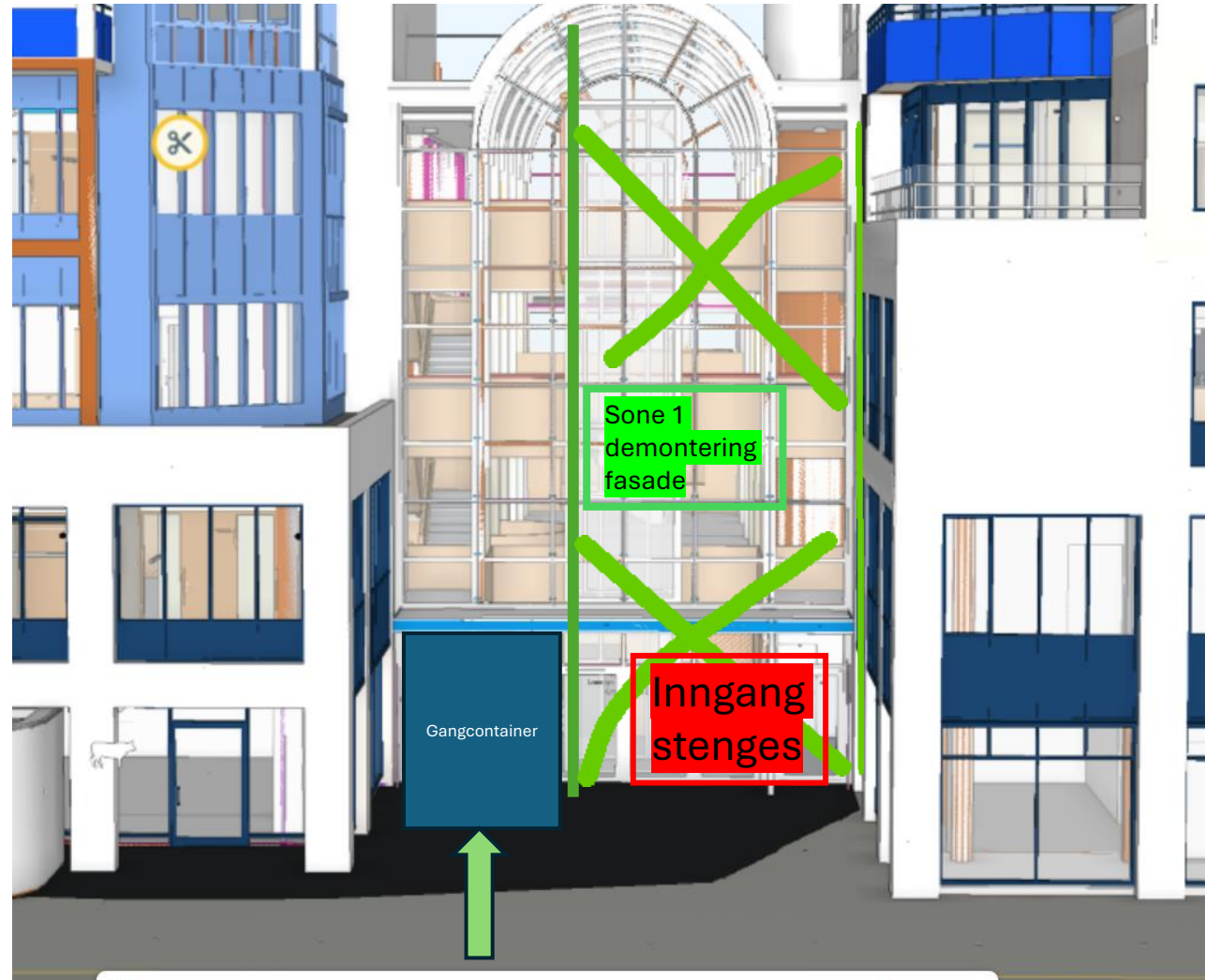
Fase 3 oppstart uke 4



Inngang/utgang gående

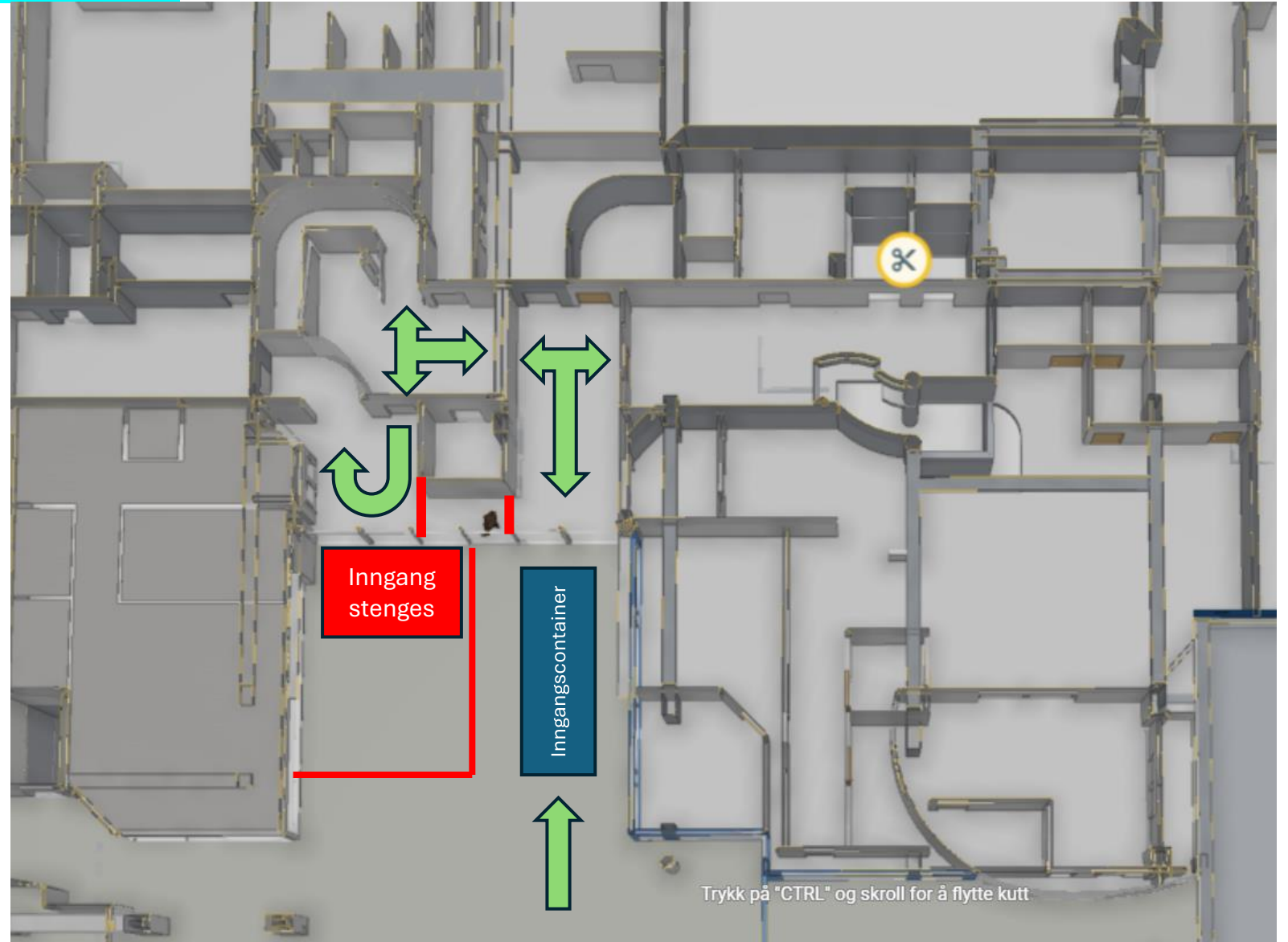
Stengning av inngang og demontering starter uke 4 2026. Gående som skal inn og ut av bygget benytter gangcontainer.

Montasje sone 1 ferdig ut uke 8 2026



Fase 4 oppstart uke 9

Inngang/utgang gående



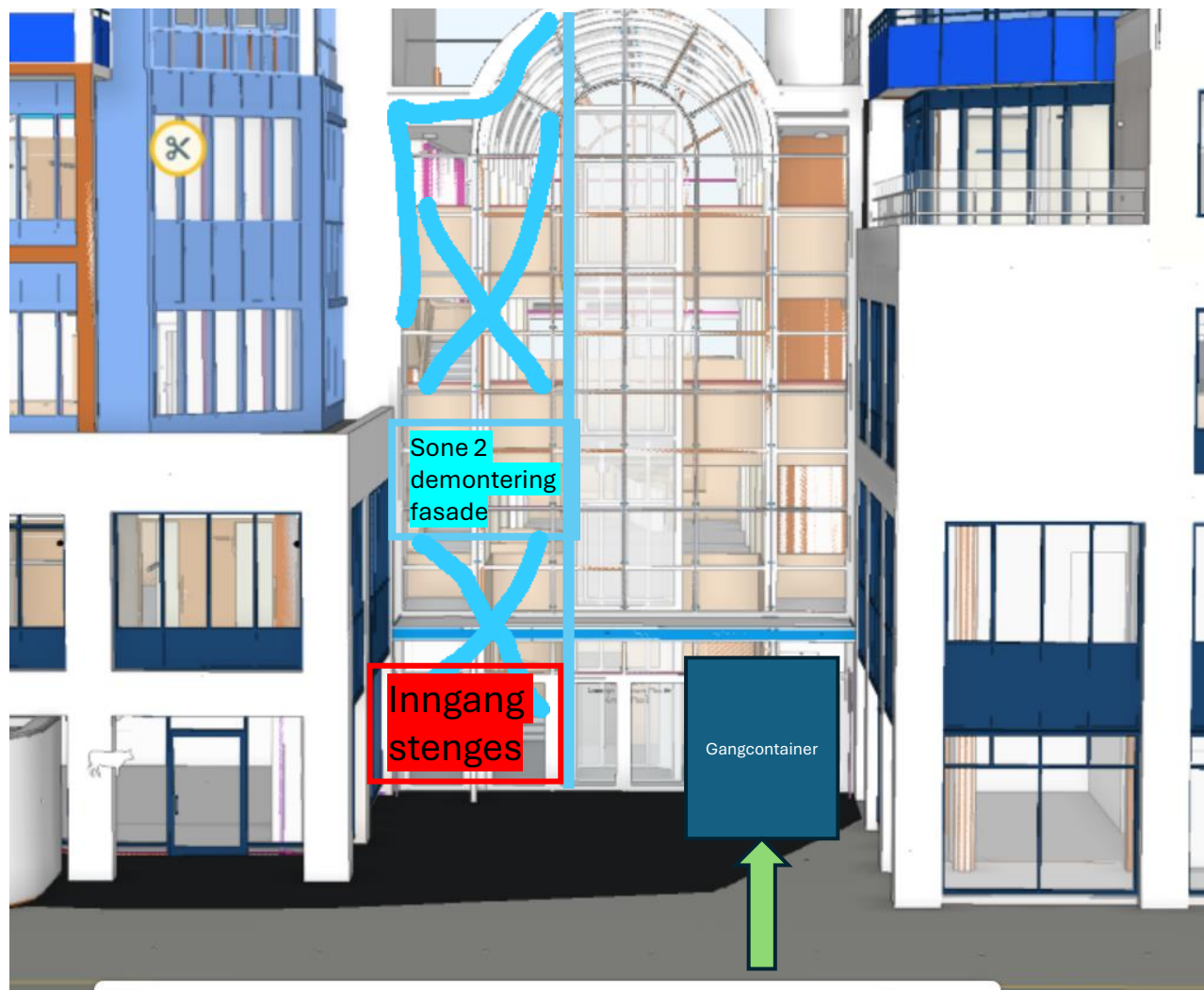
Fase 4 oppstart uke 9



Inngang/utgang gående

Stengning av inngang og demontering sone 2 starter uke 9 2026. Gående som skal inn og ut av bygget benytter gangcontainer.

Montasje ferdig ut uke 11



Oppsummering faser demontering og montering ny glassfasade Orangeriet mot St.Olavs gate:

Fase 1: Gangcontainere plasseres ut for sikring av gående under demontering og montering glass tak. Gjelder begge innganger. Planlagt oppstart uke 2 2026

Fase 2: Det bygges en prov vegg inngangsparti til beboere i blokk A for skjerming under rivning av lecavegg ved glass heis. Lecavegg rives og det bygges opp prov vegg med dør. Adgangskontroll ytterdør legges om. Planlagt oppstart uke 4.

Fase 3: En gangcontainer fjernes. Inngang til høyre stenges og alle gående ledes inn i gangcontainer til venstre. Nødvendig graving, demontering og montasje gjøres samtidig. Planlagt oppstart uke 4, planlagt ferdig ut uke 8.

Fase 4: Gangcontainer flyttes til inngang på høyre side, og inngang på venstre stenges. Alle gående ledes inn og ut i gangcontainer. Nødvendig graving, demontering og montasje gjøres samtidig. Planlagt oppstart uke 9, planlagt ferdig ut uke 11.